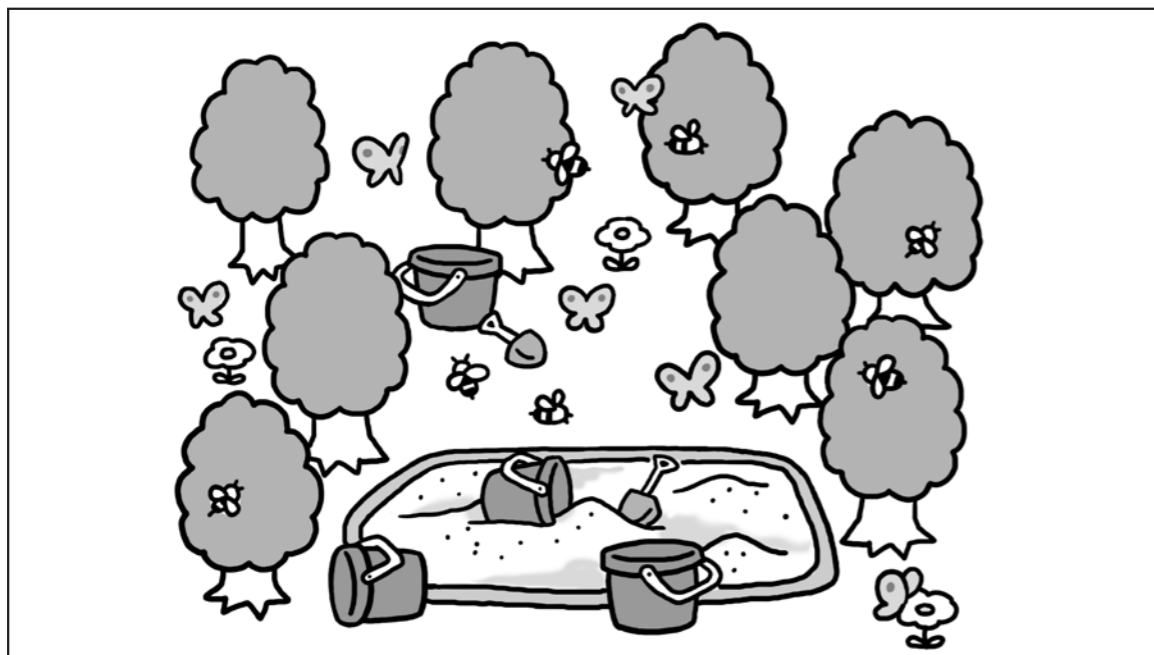


1 いくつ あるでしょう。□に すうじをかきましょう。





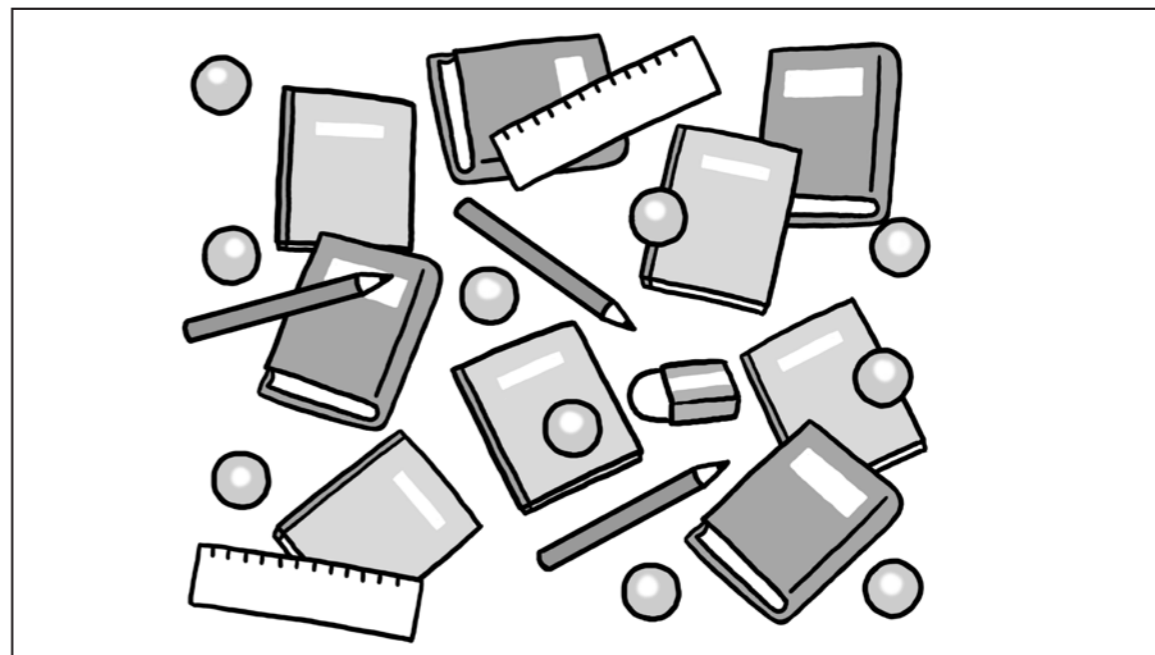








2 いくつ あるでしょう。□に すうじをかきましょう。







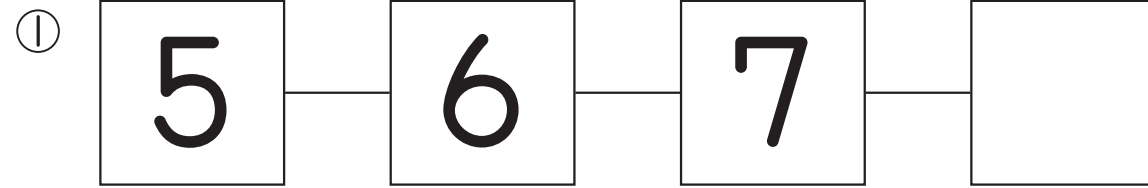




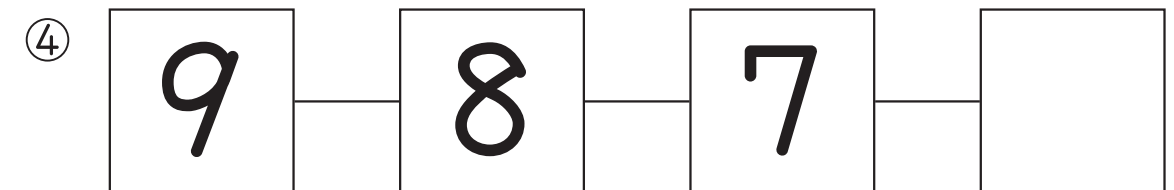
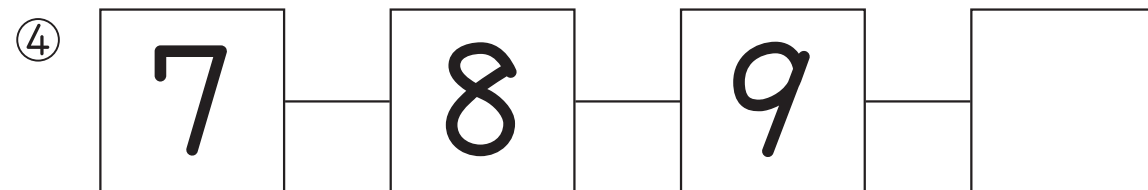
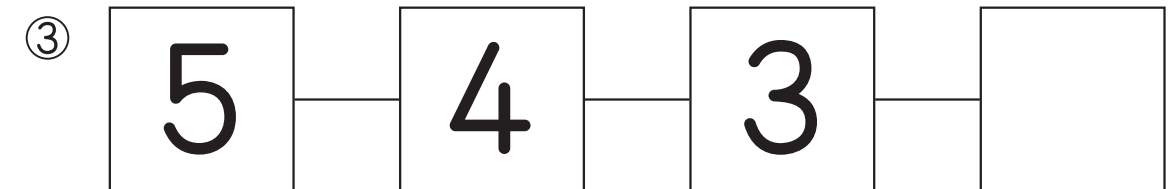
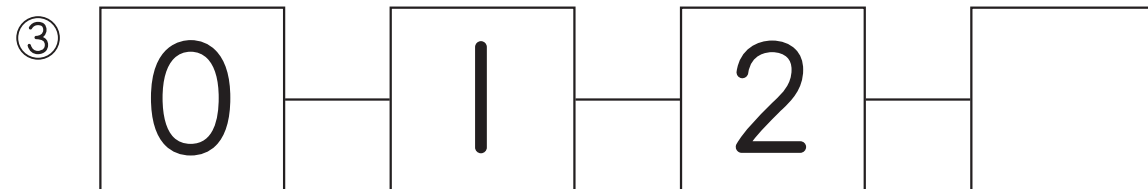
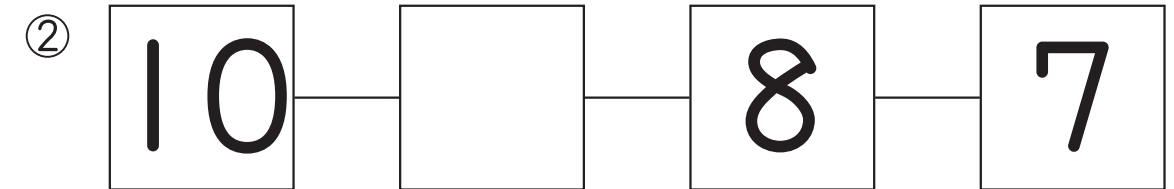
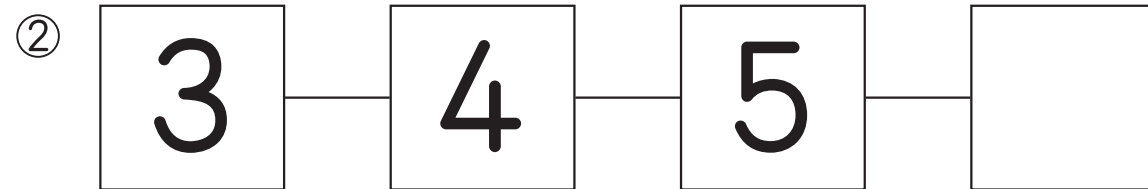
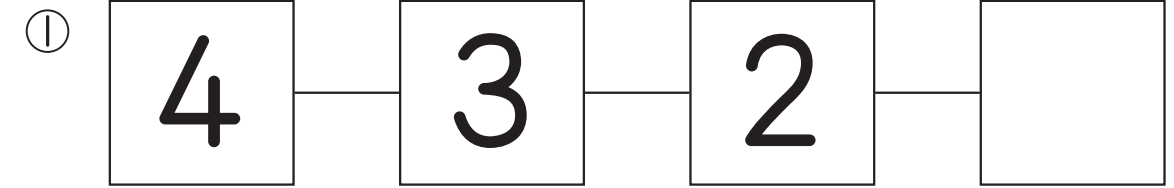


絵を見て、数を数えましょう。バラバラになった絵でも、○や斜め線などの印をつけていきながら、きちんと数えられるようにしましょう。数字の読み方や書き順も、気を付けて見てあげてください。一緒に声を出しながら数字を読むと、より一層効果があります。

① □に あてはまる すうじを かきましょう。



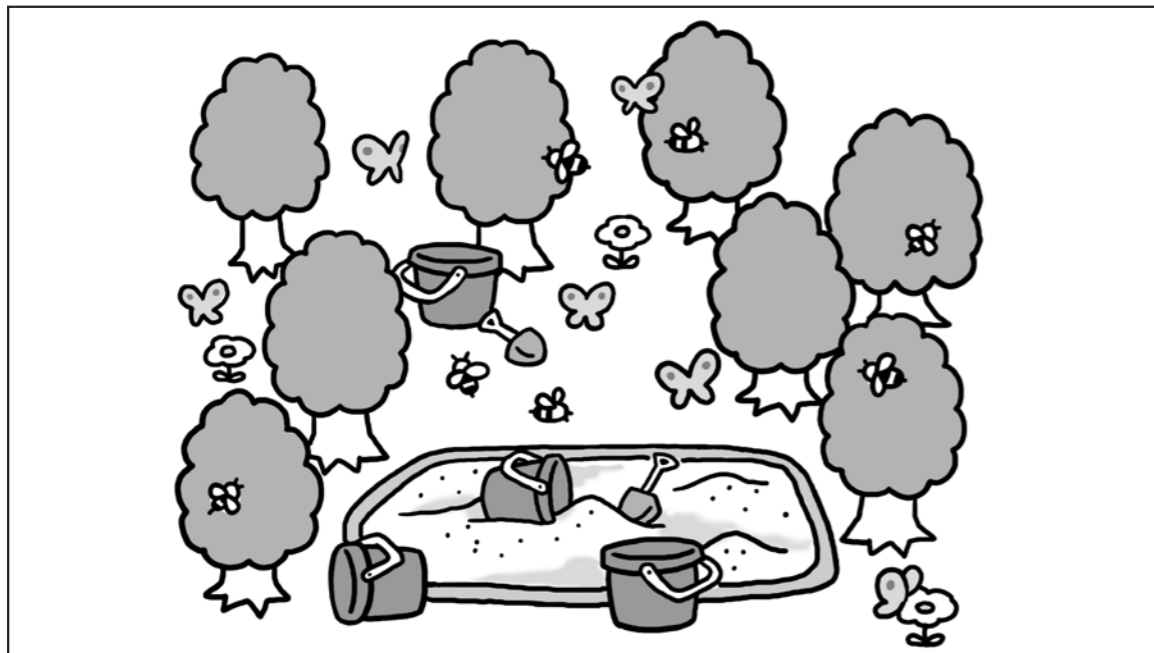
② □に あてはまる すうじを かきましょう。









3つの数字の並び方を見て、まずにあてはまる数字を考えましょう。数字が左から小さい順に並んでいる問題と、左から大きい順に並んでいる問題の2つがあります。左から大きい順に並んでいる問題のほうが間違えやすいので、注意深く取り組みましょう。

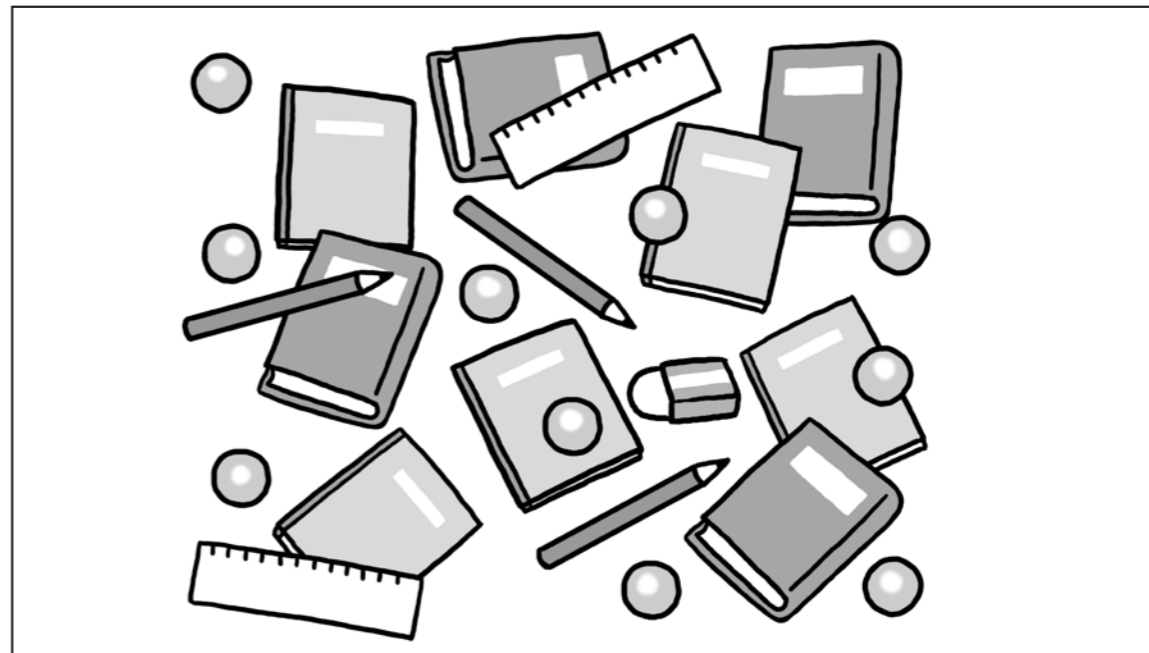
かずを かぞえる ときは、ひとつ ひとつ ○などの しるしを
つけて、かぞえやすれの ないように かぞえましょう。







① いくつ あるでしょう。□に すうじを
かきましょう。



	はち 8		に 2
	さん 3		し 4
	ろく 6		しち 7

② いくつ あるでしょう。□に すうじを
かきましょう。

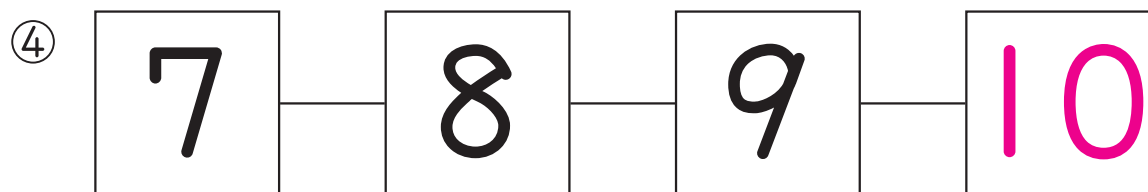
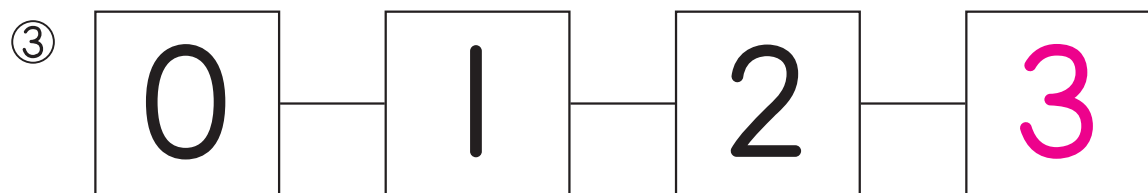
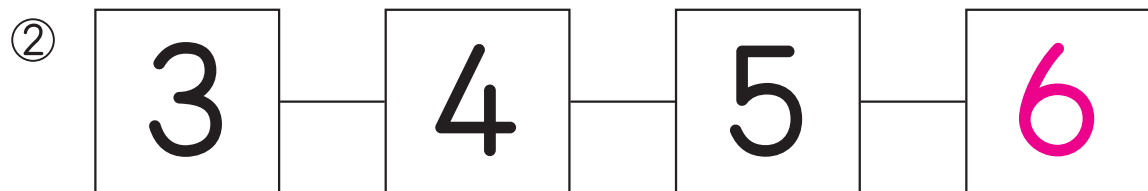
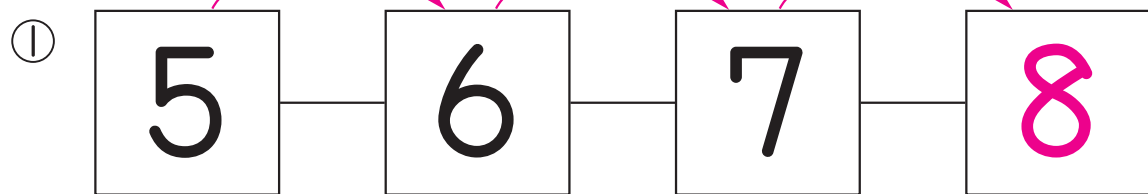


	さん 3		いち 1
	ご 5		に 2
	よん 4		じゅう 10

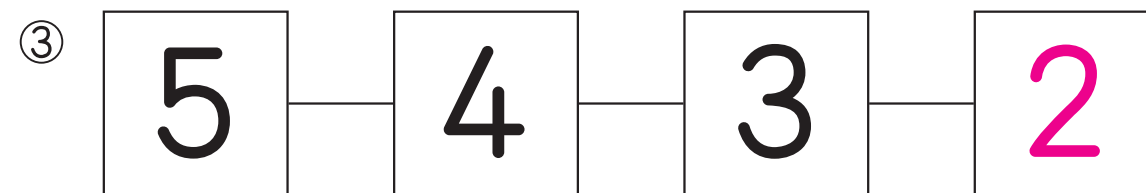
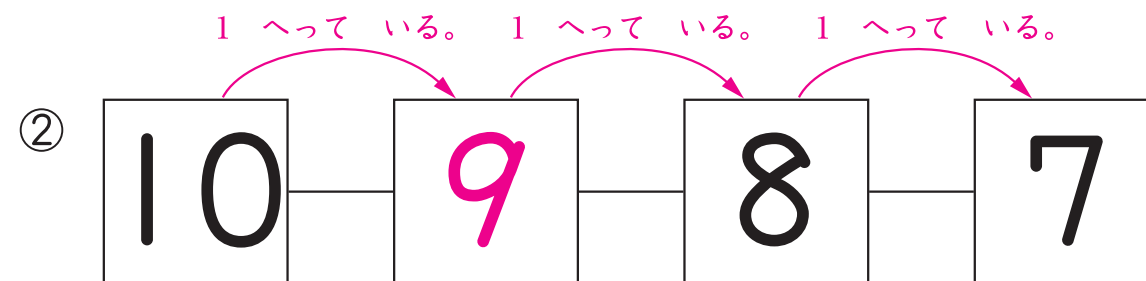
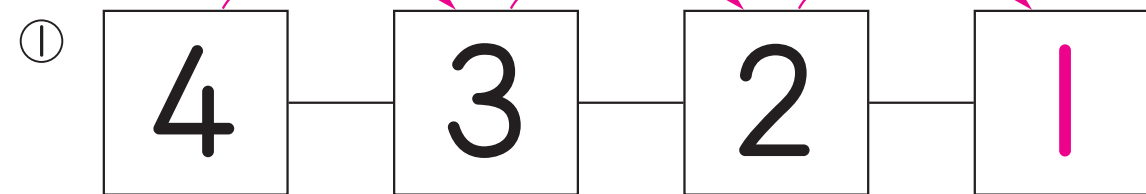
絵を見て、数を数えましょう。バラバラになった絵でも、○や斜め線などの印をつけていきながら、きちんと数えられるようにしましょう。数字の読み方や書き順も、気を付けて見てあげてください。一緒に声を出しながら数字を読むと、より一層効果があります。

すうじの ならびかたが わからなくなった ときは、S-1-4-8の プリントを みて みよう。

①は、ひだりから かずの ちいさい じゅんに ならんで
① □に あてはまる すうじを かきましょう。 *いるよ。*
| ふえる。 | ふえる。 | ふえる。



②は、ひだりから かずの おおきい じゅんに ならんで
② □に あてはまる すうじを かきましょう。 *いるよ。*
| へっている。 | へっている。 | へっている。



すうじを こえに だして よみながら プリントを すると、
すらすら できるように なるよ。

3つの数字の並び方を見て、まずにあてはまる数字を考えましょう。数字が左から小さい順に並んでいる問題と、左から大きい順に並んでいる問題の2つがあります。左から大きい順に並んでいる問題のほうが間違えやすいので、注意深く取り組みましょう。